

# CATÁLOGO DO ITEM IMPORTADO

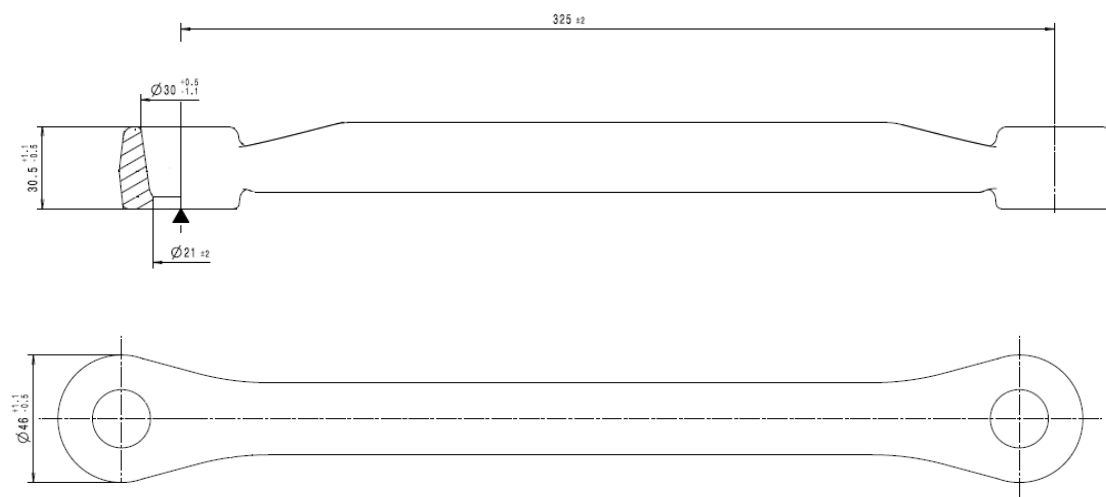
## Pleito de Alteração de Ex-Tarifário Vigente

Número de Controle	NCM	Nº do Ex-tarifário vigente Descrição Publicada	Descrição Alterada
D30-22A	7326.19.00	EX033 - Carcaça; contendo aço forjado (C35R+N (EN ISO 683-1)), <del>com dureza mínima de 48 HRC e</del> resistência à tração de <del>no mínimo 500 MPa</del> ; com uma haste e duas caixas cilíndricas simétricas, uma em cada extremidade, distância entre centro de furos de 325 mm (+/- 2 mm), diâmetro externo de 46 mm (+1,1 mm / - 0,5 mm), formato interno de cone, diâmetro maior de 30 mm (+0,5 mm/-1,1 mm), menor de 21 mm (+/- 2 mm) e altura da caixa cilíndrica de 30,5 mm (+1,1 mm/-0,5 mm), peso de 1,500 kg; para fabricação de tirantes de barras estabilizadoras da suspensão; com função de alojar os componentes; com aplicação em caminhões, ônibus.	<b>NCM: 8708.80.00</b> - Carcaça; contendo aço forjado (C35R+N (EN ISO 683-1)), resistência à tração de 490 MPa até 640 MPa; com uma haste e duas caixas cilíndricas simétricas, uma em cada extremidade, distância entre centro de furos de 325 mm (+/- 2 mm), diâmetro externo de 46 mm (+1,1 mm / - 0,5 mm), formato interno de cone, diâmetro maior de 30 mm (+0,5 mm/-1,1 mm), menor de 21 mm (+/- 2 mm) e altura da caixa cilíndrica de 30,5 mm (+1,1 mm/-0,5 mm), peso entre 1,0 kg e 2,0 kg; para fabricação de tirantes de barras estabilizadoras da suspensão; com função de alojar os componentes; com aplicação em caminhões, ônibus.

### 1. Características técnicas da autopeça

Carcaça; contendo aço forjado (C35R+N (EN ISO 683-1)), resistência à tração de 490 MPa até 640 MPa; com uma haste e duas caixas cilíndricas simétricas, uma em cada extremidade, distância entre centro de furos de 325 mm (+/- 2 mm), diâmetro externo de 46 mm (+1,1 mm / - 0,5 mm), formato interno de cone, diâmetro maior de 30 mm (+0,5 mm/-1,1 mm), menor de 21 mm (+/- 2 mm) e altura da caixa cilíndrica de 30,5 mm (+1,1 mm/-0,5 mm), peso entra 1,0 kg e 2,0 kg

### 2. Desenho esquemático e/ou fotos (dimensões em mm)



### 3. Aplicação e funcionamento do item

Para fabricação de tirantes de barras estabilizadoras da suspensão; com função de alojar os componentes; com aplicação em caminhões, ônibus.